

# HƯỚNG DẪN CÁC NGHIỆP VỤ KÊ KHAI

(Trên phần mềm eBH của công ty Thái Sơn)

**Nghiệp vụ** : Đăng ký đóng cấp thẻ BHYT đối với người chỉ tham gia BHYT\_Đối tượng tham gia BHYT theo Hộ gia đình (603), theo Quyết định 595/QĐ-BHXH

Hỗ trợ lập thủ tục kê khai BHXH [Phiên bản ngày: 30/06/2019] - [Phiên bản danh mục: 11]

Hệ thống Quản lý danh sách đối tượng Đăng ký khai điện tử Hồ sơ điện tử Danh mục Trợ giúp Chưa có hợp đồng

Chuyển MST/MNSNN Thông tin đơn vị Cấu hình hệ thống Sao lưu dữ liệu Phục hồi dữ liệu Cập nhật phiên bản mới Mô hình Máy chủ - Máy trạm Gộp dữ liệu

**3 BƯỚC ĐƠN GIẢN ĐỂ NỘP HỒ SƠ TỚI CƠ QUAN BHXH**

01 CHỌN NGHIỆP VỤ 02 CHỌN NGƯỜI LAO ĐỘNG 03 KÝ VÀ NỘP HỒ SƠ **BẮT ĐẦU**

**TRUNG TÂM HỖ TRỢ 24/7**  
Khu Vực Miền Bắc **1900 5588 73**  
Khu Vực Miền Nam, Miền Trung **1900 5588 72**

THAISONSOF

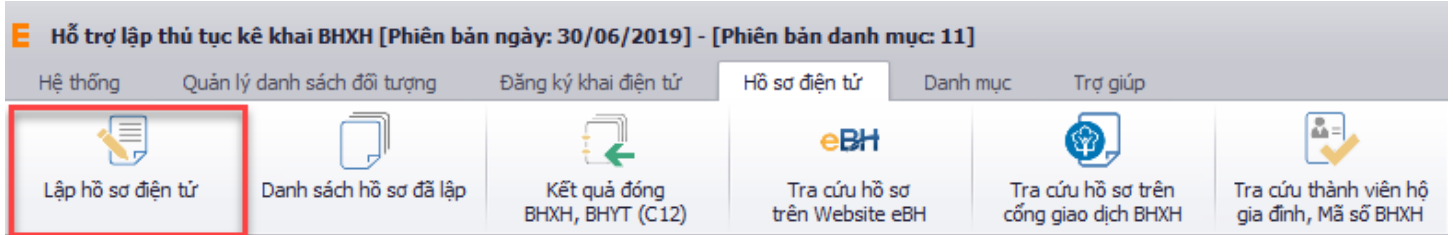
eBH

0101300842 - TS12345 - Thái Sơn soft | Bản tin | Thông báo | Gửi yêu cầu hỗ trợ | Phản ánh chất lượng | Tổng đài 24/7: [Miền Trung, Nam: 1900 5588 72] [Miền Bắc: 1900 5588 73]

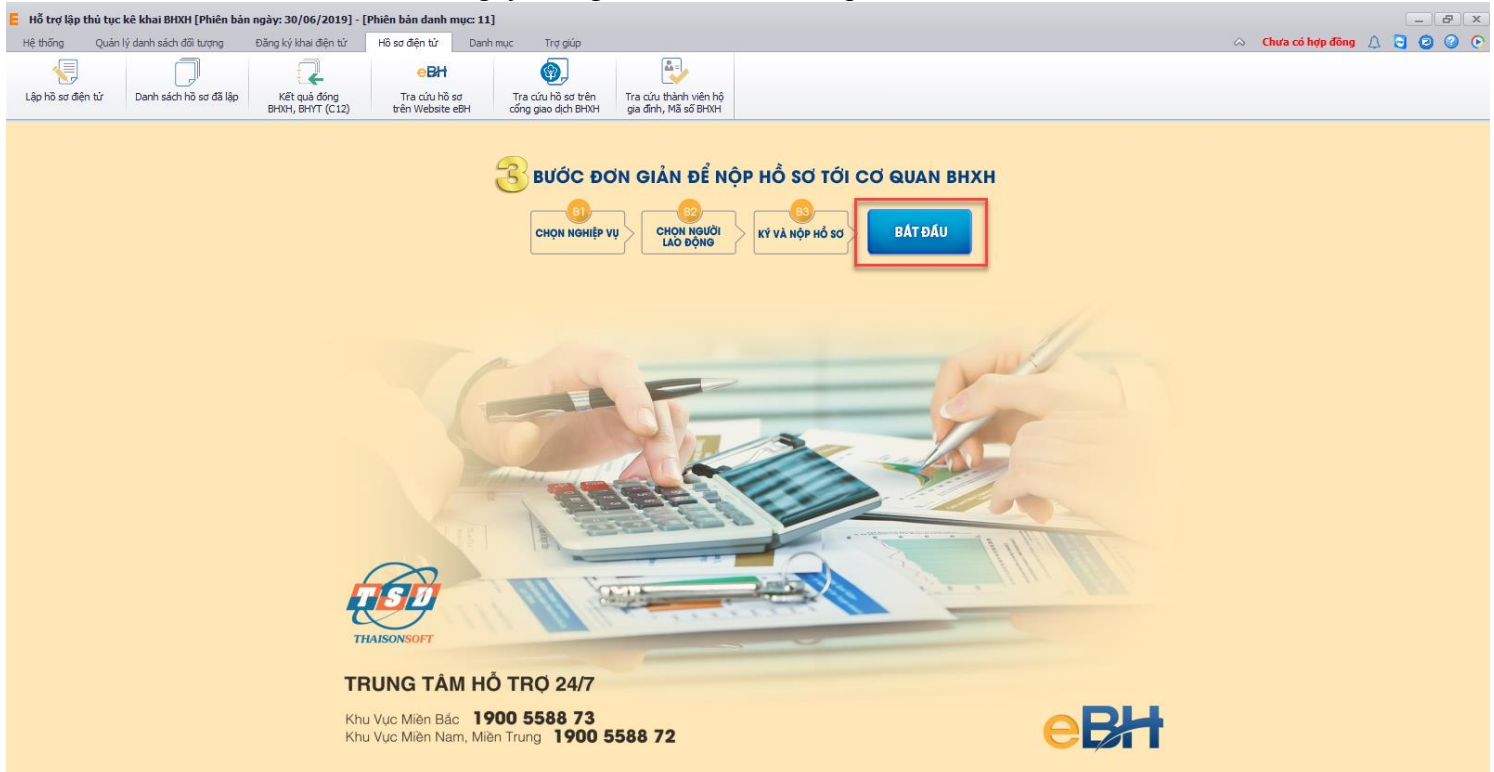
Hà Nội 08/2019

Nghiệp vụ “**Đăng ký đóng cấp thẻ BHYT đối với người chỉ tham gia BHYT\_Đối tượng Hộ gia đình (603)**” được thực hiện theo quyết định 595, sử dụng khi đơn vị thực hiện cấp, gia hạn thẻ BHYT cho đối tượng tham gia BHYT theo hộ gia đình.

Để thực hiện lập bộ hồ sơ, bạn vào Menu “**Hồ sơ điện tử**”, chọn “**Lập hồ sơ điện tử**”:



Hoặc nhấn vào nút “**Bắt đầu**” ngay trên giao diện chính của phần mềm:



và thực hiện theo 3 bước đơn giản như sau:

## Bước 1: Chọn nghiệp vụ

Bạn tích chọn nghiệp vụ 1.1 Do đại lý thu quản lý ở màn hình “Lập hồ sơ điện tử”:

Hệ thống Quản lý danh sách đối tượng Đăng ký khai điện tử Hồ sơ điện tử Danh mục Trợ giúp

Chuyển MST/MNSNN Thông tin đơn vị Cấu hình hệ thống Sao lưu dữ liệu Phục hồi dữ liệu Cập nhật phiên bản mới

Lập hồ sơ điện tử ✕

**B1. Chọn nghiệp vụ**

Đối tượng hộ gia đình

**1. Cấp thẻ BHYT của người chi tham gia BHYT**

1.1 Do đại lý thu quản lý [Chọn](#)

**2. Cấp lại thẻ BHYT**

2.1 Do hỏng mất [Chọn](#)

2.2 Do hết hạn thẻ [Chọn](#)

2.3 Do thay đổi mã quyền lợi, thay đổi thông tin in trên thẻ [Chọn](#)

**Chứa chọn nghiệp vụ**

Kỳ kê khai tháng: 04 Năm: 2019 Lần nộp: 1

Nghiệp vụ: **Đăng ký đóng, cấp thẻ BHYT đối với người chi tham gia BHYT (603)**

Để tiếp tục, bạn kích chọn [**Chọn**] để xác định nghiệp vụ cần khai báo

Sau khi bạn chọn, phần mềm sẽ tự động sinh các bản kê cần phải có của nghiệp vụ như:

- **Danh mục hồ sơ**: Đây là thông tin về phiếu giao nhận hồ sơ được phần mềm sẽ tự động đánh dấu chọn vào các bản khai cần phải có của nghiệp vụ.
- **Bản kê D03-TS**: Là tờ khai chứa thông tin danh sách người chi tham gia BHYT.
- **Bản kê TK1-TS**: Là tờ khai tham gia, điều chỉnh thông tin BHXH, BHYT.

Lập hồ sơ điện tử >

**Nhiệm vụ đang chọn: Đăng ký đóng, cấp thẻ BHYT đối với người chỉ tham gia BHYT (603)**  
 Kỳ kê khai tháng: 04 Năm: 2019 Lần nộp: 1 Trạng thái: Tạo mới

Số hồ sơ:  Trạng thái: **TAO MỚI**  
**Mẫu số: 603**

**DANH MỤC THÀNH PHẦN HỒ SƠ**  
*Đăng ký đóng, cấp thẻ BHYT đối với người chỉ tham gia BHYT*  
 Lần 1 Tháng 04 Năm 2019  
 (Thời hạn giải quyết loại hồ sơ này: 10 ngày làm việc)

STT	Loại giấy tờ biểu mẫu	Chọn	Số lượng	Nội dung
<b>I Tờ khai yêu cầu</b>				
1	Tờ khai tham gia, điều chỉnh thông tin BHXH, BHYT (mẫu TK1-TS)(Đối với người tham gia chưa được cấp mã số BHXH hoặc thay đổi thông tin)	<input checked="" type="checkbox"/>	1	<a href="#">TK1-TS-595</a>
2	Danh sách người chỉ tham gia BHYT (Mẫu D03-TS)	<input checked="" type="checkbox"/>	1	<a href="#">D03-TS-595</a>
3	Bảng kê thông tin (Mẫu D01-TS) (Nếu có)	<input type="checkbox"/>		
<b>II Đính kèm vào hồ sơ</b>				
1	Chứng từ đính kèm	<input type="checkbox"/>		
2	Chứng từ đính kèm	<input type="checkbox"/>		
3	Chứng từ đính kèm	<input type="checkbox"/>		

Người nộp: Nguyễn Văn B Ngày ký: 19/04/2019

◀ ▶ ⏪ ⏩ Danh mục Hồ sơ / D03-TS-595 / TK1-TS-595 /

- **Lưu ý:** Hệ thống BHXH Việt Nam (ngoại trừ BHXH Hà Nội) chỉ cho phép đính kèm file ở 2 hồ sơ: Hoàn trả tiền đã đóng (Đối với người tham gia BHXH tự nguyện..) (Mã 606) và Hoàn trả tiền đã đóng (Đối tượng cùng tham gia BHXH, BHYT, BHTN, BHTNLĐ BNN) (Mã 606a). Các hồ sơ khác không được phép đính kèm file. (Các đơn vị thuộc BHXH Hà Nội được phép đính kèm file ở tất cả các hồ sơ).

## **Bước 2: Chọn đối tượng**

Để nhập thông tin đối tượng, bạn có thể sử dụng 3 cách như sau:

### **Cách 1: Nhập trực tiếp đối tượng trên hồ sơ:**

Bạn nhập trực tiếp thông tin đối tượng trên hồ sơ: Loại (Phương án), Họ tên đối tượng, Ngày sinh... Trường hợp bạn chưa nhập đủ thông tin bắt buộc mà nhấn Ghi, hệ thống sẽ thông báo và cảnh báo vàng ở các thông tin bắt buộc nhập. Thông tin nhập ở D03 sẽ được link trực tiếp sang các tờ khai khác có liên quan như TK1, D01( nếu có).

- **Lưu ý 1:** khi nhập thông tin đối tượng liên quan tới Mã số BHXH (Lưu ý tương tự khi chọn đối tượng từ danh sách và import file excel vào hồ sơ):
  - ✓ Nếu đối tượng có Mã số BHXH trùng với Số sổ BHXH hoặc có Mã số BHXH và không có Số sổ BHXH: Không bắt buộc nhập thông tin Phụ lục Hộ gia đình.
  - ✓ Nếu đối tượng có Mã số BHXH không trùng với Số sổ BHXH: Bắt buộc phải nhập thông tin Phụ lục Hộ gia đình để BHXH lấy căn cứ rà soát và đồng bộ thông tin Mã số BHXH và Số sổ BHXH của đối tượng.
  - ✓ Nếu đối tượng chưa có Mã số BHXH hoặc Có Số sổ BHXH mà chưa có Mã số BHXH: Bắt buộc phải nhập thông tin Phụ lục Hộ gia đình để BHXH lấy căn cứ rà soát và đồng bộ thông tin Mã số BHXH và Số sổ BHXH của đối tượng.

Bạn thực hiện nhập đầy đủ thông tin của đối tượng, Hệ thống sẽ hỗ trợ tính toán Mức lương/Mức tiền đóng trên D03 tương ứng như sau:

- ✓ Mức đóng Hộ gia đình: Nhập tỷ lệ đóng BHYT của đối tượng. Nếu đối tượng là người đầu tiên trong HGD tham gia BHYT nhập bằng 1, nếu đối tượng là người thứ 2 trở đi tham gia BHYT theo HGD nhập bằng 0,7(Tương ứng 70%), 0,6( Tương ứng 60%)...
- ✓ Mức lương: Hệ thống hỗ trợ tính toán bằng (Lương cơ sở \* Mức đóng HGD).
- ✓ Mức tiền đóng: Hệ thống hỗ trợ tính toán bằng (Tỷ lệ đóng BHYT \* Số tháng tham gia \* Mức lương).

## Cách 2: Chọn đối tượng từ danh sách đối tượng

Bạn chọn nút “B2. Chọn lao động”, màn hình danh sách đối tượng hiển thị:

**E** Danh sách đối tượng tự đóng

Điều kiện lọc [Gửi góp ý](#) [Hướng dẫn](#) [Xem Video](#)

Trạng thái:  Tất cả  Đã kê khai  Chưa kê khai

Họ và tên:  Số số BHXH:  Mã số thẻ BHYT:  Tổ, thôn xóm:

Danh sách đối tượng chưa chọn Danh sách đối tượng đã chọn

F5: Thêm mới - F6: Xóa - F7: Tải bảng kê - F9: Xóa tất cả

STT	Họ và tên	Ngày sinh	Giới tính	Tổ, thôn xóm	Tình trạng	Mã số BHXH	Mã số thẻ BHYT	Ngày hết
<input checked="" type="checkbox"/>	1	Trần Văn Bắc	26/09/1988	Nam	Tổ 10	Đã kê khai	0123456796	
<input type="checkbox"/>	2	Vũ Thị Hồng	26/09/1988	Nam	Tổ 10	Đã kê khai	0123456792	
<input type="checkbox"/>	3	Nguyễn Thị Lanh	26/09/1988	Nam	Tổ 10	Đã kê khai	0123456791	
<input type="checkbox"/>	4	Nguyễn Văn Luyện	26/09/1988	Nam	Tổ 10	Đã kê khai	0123456790	
<input type="checkbox"/>	5	Nguyễn Văn Minh	26/09/1988	Nam	Tổ 10	Đã kê khai	0123456789	
<input type="checkbox"/>	6	Vũ Hồng Nhân	26/09/1988	Nam	Tổ 10	Đã kê khai	0123456797	
<input type="checkbox"/>	7	Lại Văn Sâm	26/09/1988	Nam	Tổ 10	Đã kê khai	0123456794	
<input type="checkbox"/>	8	Nguyễn Hồng Thuận	26/09/1988	Nam	Tổ 10	Đã kê khai	0123456795	
<input type="checkbox"/>	9	Trần Văn Toàn	26/09/1988	Nam	Tổ 10	Đã kê khai	0123456793	

Tổng số đối tượng: **09**

Phương án kê khai

Phương án:

Ngày thu tiền:

Ngày sử dụng thẻ BHYT:

Số tháng:

Muốn sửa thông tin cho đối tượng nào, bạn có thể nhấn đúp chuột vào đối tượng để sửa thông tin chi tiết rồi ghi lại.

### E Thông tin đối tượng HGD

Thông tin đối tượng | Quá trình đóng BHYT | Thành viên hộ gia đình

**Thông tin đối tượng**

Họ và tên: \*  Giới tính:  Nam  Nữ Dân tộc:

Ngày sinh: \*  Chỉ có năm sinh:  Số CMT:

Tình trạng: \*  Quốc tịch:  Thân nhân:

Hộ gia đình:  Thôn/Ấp: \*  Xã/phường: \*

**Nơi cấp giấy khai sinh (quê quán)**  Áp dụng địa chỉ khai sinh cho địa chỉ liên hệ và thường trú

Tỉnh/ TP:  Quận/huyện:  Phường/xã:

**Địa chỉ liên hệ (nơi sinh sống)**

Tỉnh thường trú: \*  Quận/huyện: \*  Phường/xã: \*

Số tổ (thôn xóm): \*

**Địa chỉ đăng ký hộ khẩu**

Tỉnh/ TP:  Quận/huyện:  Phường/xã:

Số nhà:

**Thông tin tham gia BHYT**

Số thẻ BHYT:

Số số BHXH:

Mã số BHXH:

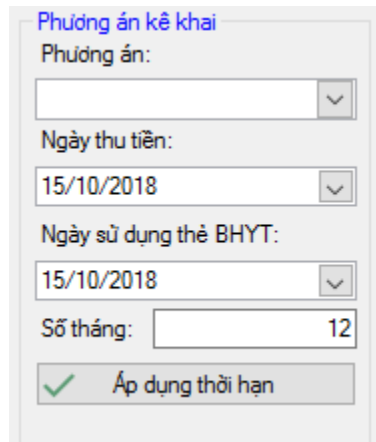
Ngày hết hạn thẻ:

Tỉnh khám chữa bệnh:  ..

Bệnh viện:  ..

Bạn cần cập nhật đầy đủ thông tin đối tượng. Các thông tin này sẽ được sử dụng để kê khai hồ sơ khai báo lên cơ quan BHXH.

Nếu bạn muốn áp dụng cùng thông tin kê khai cho nhiều đối tượng, bạn tích chọn danh sách đối tượng cần áp dụng và thực hiện điều chỉnh Phương án kê khai:



Phương án kê khai

Phương án:

Ngày thu tiền:

15/10/2018

Ngày sử dụng thẻ BHYT:

15/10/2018

Số tháng: 12

Áp dụng thời hạn

Sau khi sửa thông tin kê khai, bạn nhấn **Áp dụng thời hạn thẻ**. Hệ thống sẽ áp dụng thông tin đã kê khai cho toàn bộ danh sách đối tượng đã chọn. Sau khi nhấn **Áp dụng thời hạn**, danh sách đối tượng được áp dụng sẽ hiển thị ở form **Danh sách đối tượng đã chọn**.

Cuối cùng nhấn nút **“Chọn”** để hoàn tất việc chọn đối tượng.

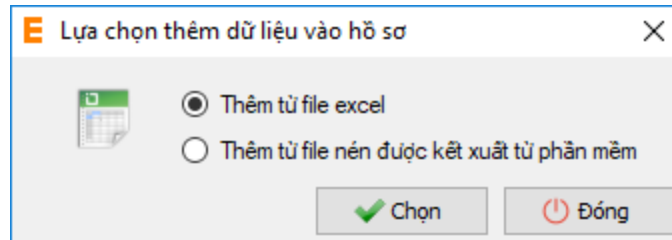
Danh sách đối tượng bạn chọn sẽ được phần mềm tự động đưa vào các tờ khai, mục báo tăng / báo giảm tương ứng tùy thuộc vào phương án bạn đã chọn cùng các thông tin Phương án đã kê khai: Phương án, Số tháng đóng, Thời hạn bắt đầu sử dụng thẻ BHYT. Hệ thống sẽ hỗ trợ tính toán Mức lương, mức tiền đóng trên D03 tương ứng như sau:

- ✓ Mức đóng Hộ gia đình: Nhập tỷ lệ đóng BHYT của đối tượng. Nếu đối tượng là người đầu tiên trong HGD tham gia BHYT nhập bằng 1, nếu đối tượng là người thứ 2 trở đi tham gia BHYT theo HGD nhập bằng 0,7(Tương ứng 70%), 0,6( Tương ứng 60%)...
- ✓ Mức lương: Hệ thống hỗ trợ tính toán bằng (Lương cơ sở \* Mức đóng HGD).
- ✓ Mức tiền đóng: Hệ thống hỗ trợ tính toán bằng (Tỷ lệ đóng BHYT \* Số tháng tham gia \* Mức lương).



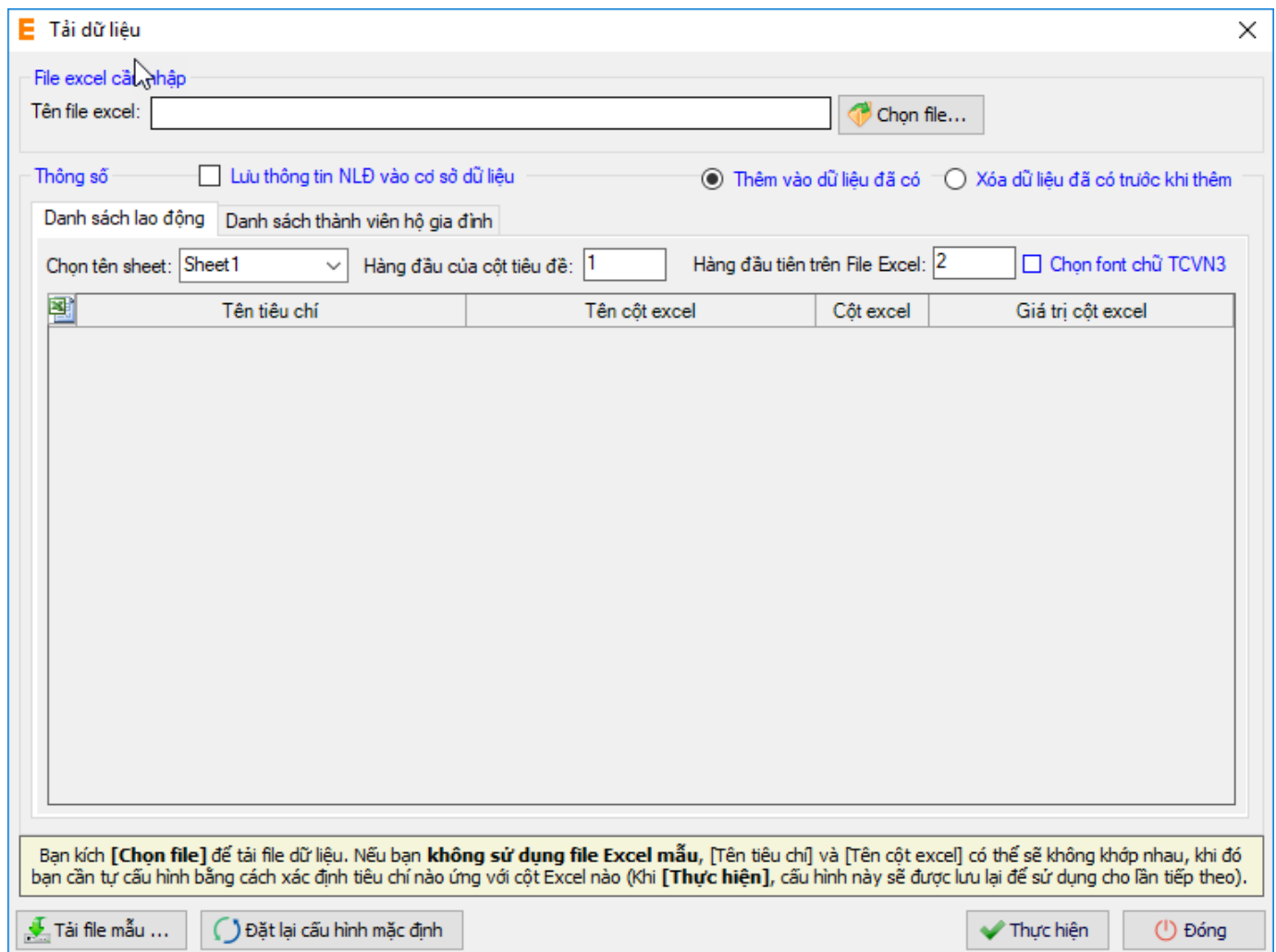
### Cách 3: Import danh sách NLD từ file excel:

Bạn nhấn vào nút “Nhập dữ liệu từ file” trên màn hình “Lập hồ sơ điện tử”. Màn hình hiển thị như sau:



Bạn có thể chọn Thêm từ file excel hoặc Thêm từ file nén được kết xuất từ phần mềm.

Nếu bạn Chọn “Thêm từ file excel”. Hệ thống hiển thị màn hình:



**E Tải dữ liệu**

File excel cần nhập

Tên file excel:

Thông số  Lưu thông tin NLD vào cơ sở dữ liệu  Thêm vào dữ liệu đã có  Xóa dữ liệu đã có trước khi thêm

Danh sách lao động  Danh sách thành viên hộ gia đình

Chọn tên sheet: Sheet1 Hàng đầu của cột tiêu đề: 1 Hàng đầu tiên trên File Excel: 2  Chọn font chữ TCVN3

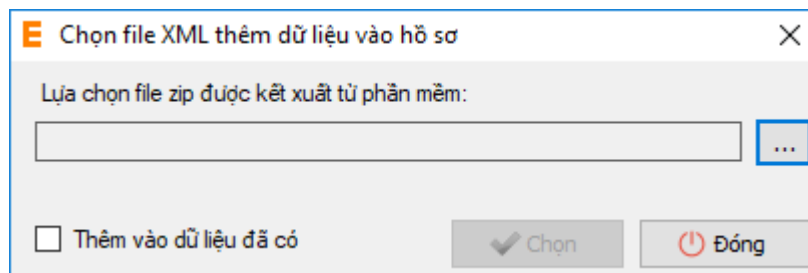
Tên tiêu chí	Tên cột excel	Cột excel	Giá trị cột excel
--------------	---------------	-----------	-------------------

Bạn kích **[Chọn file]** để tải file dữ liệu. Nếu bạn **không sử dụng file Excel mẫu**, [Tên tiêu chí] và [Tên cột excel] có thể sẽ không khớp nhau, khi đó bạn cần tự cấu hình bằng cách xác định tiêu chí nào ứng với cột Excel nào (khi **[Thực hiện]**, cấu hình này sẽ được lưu lại để sử dụng cho lần tiếp theo).

Bạn nhấn nút **“Chọn file”** để chọn file excel import vào hệ thống. Lưu ý: File import phải lập theo mẫu của chương trình và phải nhập chính xác theo hướng dẫn đã ghi trên file excel mẫu. Để lấy file mẫu, bạn nhấn nút **“Tải file mẫu”**. Sau khi tải xong file excel, bạn nhấn nút **“Thực hiện”** để import file vào chương trình.

**Lưu ý:** Nếu bạn để trống cột Mức lương ( Số tiền đóng) và Mức đóng ( Mức tiền đóng) hoặc nhập Mức lương ( Số tiền đóng) và để trống Mức đóng (Mức tiền đóng) trên file excel, hệ thống sẽ hỗ trợ tính toán và hiển thị Mức lương, Mức đóng trên hồ sơ

Nếu bạn Chọn **“Thêm từ file nén được kết xuất từ phần mềm”**. Hệ thống hiển thị màn hình:



Bạn nhấn vào ô để chọn file. Sau khi chọn file, bạn nhấn **“Chọn”** để import file vào hệ thống.

Sau khi tải xong file import vào hồ sơ, hệ thống hiển thị danh sách NLD trên hồ sơ:

Ngành vụ đang chọn: Đăng ký đóng, cấp thẻ BHYT đối với người chỉ tham gia BHYT (603)  
 Kỳ kê khai tháng: 04 Năm: 2019 Lũn nộp: 1 Trạng thái: Tạo mới

Tháng: 4 năm: 2019  
 Số: 1 Lương cơ sở: 1.390.000  
 Tỷ lệ NSNN hỗ trợ: 0,00%  
 DTTG: Hộ gia đình

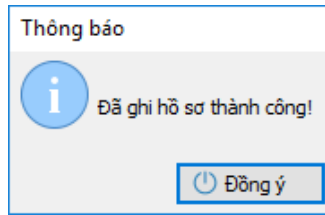
**DANH SÁCH NGƯỜI CHỈ THAM GIA BHYT**

FS: Thêm đóng, F6: Xóa đóng, F7: Tải bảng kê từ excel, F8: Chi tiết người lao động, F9: Xóa tất dữ liệu, F10: Lấy dữ liệu từ danh mục người lao động

STT	Phương án	Họ và tên	Mã số BHXH	Phụ lục HGD (PL-TK1-T5)	Số số BHXH	Chỉ có năm sinh	Ngày sinh	Nữ	Mức hưởng BHYT	Tỉnh khai sinh	Huyện khai sinh	Xã khai sinh	Tỉnh khám chữa bệnh
(1)	(2)	(3)	(4)	(5)	(6)	(7)	(8)	(9)	(10)	(11)	(12)	(13)	(14)
<b>I Tầng:</b>													
<b>I.1 Người tham gia</b>													
1	Tầng mới	Vũ Thị Nga		✓ Nhập		Ngày/Tháng/Năm	26/01/2019	<input type="checkbox"/>	4	Tỉnh Cao Bằng	Huyện Bảo Lạc	Xã Bảo Toàn	Tỉnh Cao Bằng
2	Tầng mới	Trần Thị Nhung		✓ Nhập		Ngày/Tháng/Năm	19/04/2019	<input type="checkbox"/>	4	Tỉnh Cao Bằng	Huyện Bảo Lạc	Xã Bảo Toàn	Tỉnh Cao Bằng
3	Tầng mới	Nguyễn Văn Hồng		✓ Nhập		Ngày/Tháng/Năm	26/09/1988	<input type="checkbox"/>	4	Thành phố Hà Nội	Quận Ba Đình	Phường Phúc Xá	Thành phố Hà Nội
<b>I.2 Tiền lương</b>													
1				Nhập				<input type="checkbox"/>					
<b>Cộng tầng</b>													
<b>II Giám:</b>													
<b>I.1 Người tham gia</b>													
1				Nhập				<input type="checkbox"/>					
<b>I.2 Tiền lương</b>													
1				Nhập				<input type="checkbox"/>					
<b>Cộng giám</b>													

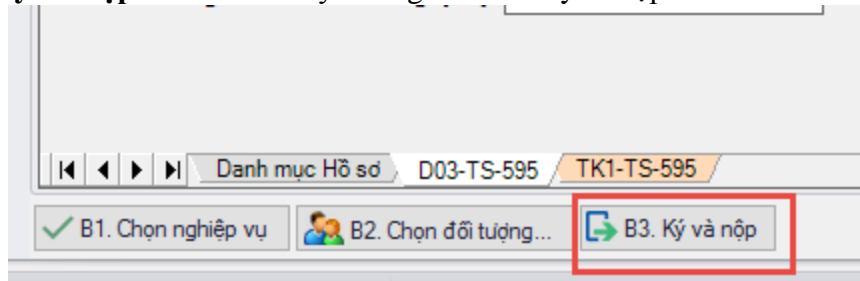
Tổng số thẻ BHYT để nghị cấp: 1

Bạn kiểm tra lại thông tin các bản kê, sau đó nhấn vào nút **“Ghi”** để ghi lại hồ sơ. Nếu ghi thành công hệ thống sẽ hiển thị thông báo:



### **Bước 3: Ký số và nộp Hồ sơ điện tử**

Bạn nhấn vào “**B3.Ký và Nộp hồ sơ**” để chuyển sang màn hình ký và nộp hồ sơ.



Phần mềm sẽ chuyển sang màn hình hồ sơ đã lập:

**E Hồ sơ đã lập**

**Thông tin hồ sơ:**

Số hồ sơ:

Mã hồ sơ: 603\_595

Nghiệp vụ: Đăng ký đóng, cấp thẻ BHYT đối với người chỉ tham gia BHYT ...

Kỳ kê khai: 04/2019      Lần nộp: 1

Loại hồ sơ: THẺ

Nộp hồ sơ: **Điện tử**

**Kết quả nộp hồ sơ**

Trạng thái hồ sơ: **Tạo mới**

Chứng từ trả về: Thông báo đã tiếp nhận hồ sơ của BHXH **Chưa có**

Giấy hẹn của BHXH **Chưa có**

Hồ sơ tạo mới Bạn cần "Ký và nộp hồ sơ" đến CQBHXH

**Danh sách tờ khai**    **Quá trình xử lý hồ sơ tại BHXH**    Ghi chú hồ sơ

F8: Xem tờ khai

Tên tờ khai	Loại file	Đường dẫn file	Trạng thái ký
Danh sách người chỉ tham gia BHYT (D03-TS)	xml		Chưa ký
Tờ khai tham gia, điều chỉnh thông tin BHXH, BHYT (TK1-TS)	xml		Chưa ký

**Hướng dẫn**

Để nộp hồ sơ tới cơ quan BHXH, bạn cắm chữ ký số (USB Token) vào máy và bấm **[Ký hồ sơ]**. Sau khi hồ sơ đã được ký thành công, bạn kích chọn **[Nộp điện tử]** để nộp hồ sơ. Để xem các tờ khai trong hồ sơ, bạn bấm **[F8]** hoặc kích đúp chuột vào tờ khai trên danh sách tờ khai.

Nếu cần mở màn hình lập hồ sơ để sửa lại các tiêu chí khai báo, bạn kích chọn **[Sửa hồ sơ]**

**Trình ký**    **Ký hồ sơ**    **Nộp điện tử**    **Lấy kết quả**

**Cập nhật thông tin NLD từ h.sơ**    **Kết xuất h.sơ giấy**    **Sửa hồ sơ**    **Đóng**

Tại đây bạn có thể lựa chọn :

- Ký số cho hồ sơ bằng cách nhấn vào nút “Ký hồ sơ”.
- Nộp điện tử cho hồ sơ đã ký số.

Bạn tham khảo video “Hướng dẫn Ký và nộp hồ sơ” để thực hiện việc ký, nộp hồ sơ và nhận kết quả từ cơ quan BHXH.

Trước khi thực hiện nộp hồ sơ, bạn có thể kiểm tra lại thông tin hồ sơ bằng cách nhấn đúp chuột vào các bảng kê trong danh sách:

- Danh sách lao động tham gia BHXH, BHYT (mẫu D03-TS):

E Nội dung tờ khai

Tên đơn vị: TEST  
Số định danh: TSTEST1  
Địa chỉ: Số 11, Đặng Thùy Trâm, Hoàng Quốc Việt

Mẫu D03-TS  
(Ban hành kèm theo QĐ số: 393/QĐ-BHXH ngày: 14/04/2017 của BHXH Việt Nam)

**DANH SÁCH NGƯỜI CHỈ THAM GIA BHYT**  
Số: 36 tháng 10 năm 2018

Đối tượng tham gia: Học sinh

Lương cơ sở:.....đồng

STT	Họ và tên	Mã số BHXH	Ngày tháng năm sinh	Giới tính	Nơi đăng ký	Nơi đăng ký KCB ban đầu	Biên lai, ngày tham gia		Tiền lương, trợ cấp hoặc số tiền đóng	Tỷ lệ NS lưu trữ (%)	Thời hạn sử dụng thẻ		Ghi chú
							Số	Ngày			Số tháng	Từ ngày	
A	B	1	2	3	4	5	6	7	8	9	10	11	12
<b>I Tầng</b>													
I.1	Người tham gia												
1	Nguyễn Hoàng Gia Bảo	1234567113	26/09/1988	Nam	Thành phố Hà Nội	Bệnh viện Hữu Nghị			525.420	30	12	15/10/2018	
2	Nguyễn Quỳnh Anh		06/09/2018	Nam	Thành phố Hà Nội	Bệnh viện Hữu Nghị			525.420	30	12	15/10/2018	
3	Nguyễn Văn Anh		26/09/1988	Nam	Thành phố Hà Nội	Bệnh viện Hữu Nghị			525.420	30	12	15/10/2018	
4	Nguyễn Văn Dũng	1234567890	01/09/1988	Nữ	Thành phố Hà Nội	Bệnh viện Hữu Nghị			525.420	30	12	15/10/2018	
5	Nguyễn Lan	3463463463	18/09/2018	Nam	Thành phố Hà Nội	Ban Bảo vệ CSSKCB Thành phố (Phòng khám 1)			525.420	30	12	15/10/2018	Mã số thẻ BHYT: HB3463463463
6	Hồng Minh	9887652342	18/09/2018	Nam	Thành phố Hà Nội	Ban Bảo vệ CSSKCB Thành phố (Phòng khám 1)			525.420	30	12	15/10/2018	Mã số thẻ BHYT: HB09887652342
7	Vũ Thị Nga		06/09/2018	Nam	Thành phố Hà Nội	Bệnh viện Hữu Nghị			525.420	30	12	15/10/2018	
I.2	Tiền lương												
1													
<b>Cộng tầng</b>									3.677.940				
<b>II Giám</b>													
II.1	Người tham gia												
1													
II.2	Tiền lương												
1													
<b>Cộng giám</b>													

Phần QBHXH ghi:

Tổng số thẻ BHYT để nghỉ căn: 7

- Tờ khai cung cấp và thay đổi thông tin người tham gia BHXH, BHYT (Mẫu TK1-TS):

Nội dung tờ khai

Mẫu TK1-TS  
(Ban hành kèm theo Quyết định 393/QĐ-BHXH ngày 14/04/2017 của BHXH Việt Nam)

**BẢO HIỂM XÃ HỘI VIỆT NAM**  
**CỘNG HÒA XÃ HỘI CHỦ NGHĨA VIỆT NAM**  
**Độc lập - Tự do - Hạnh phúc**

**TỜ KHAI**  
**THAM GIA, ĐIỀU CHỈNH THÔNG TIN BẢO HIỂM XÃ HỘI, BẢO HIỂM Y TẾ**  
*(Áp dụng đối với người tham gia chưa được cấp mã số BHXH và thay đổi thông tin)*

**I. Đối với người chưa được cấp mã số BHXH (người tham gia kê khai từ chỉ tiêu [01] đến chỉ tiêu [13] dưới đây).**

[01]. Họ và tên (viết chữ in hoa): .....

[02]. Ngày, tháng năm sinh:...../...../..... [03]. Giới tính: .....

[04]. Quốc tịch: ..... [05]. Dân tộc: .....

[06]. Nơi đăng ký giấy khai sinh: [06.1]. Xã (phường, thị trấn): .....

[06.2]. Huyện (quận, thị xã, Tp thuộc tỉnh): ..... [06.3]. Tỉnh (Tp): .....

[07]. Địa chỉ nhận kết quả: [07.1]. Số nhà, đường phố, thôn xóm: .....

[07.2]. Xã (phường, thị trấn): ..... [07.3]. Huyện (quận, thị xã, Tp Thuộc tỉnh): .....

[07.4]. Tỉnh (Tp): .....

[08]. Số CMND/Hộ chiếu/Thẻ căn cước: ..... [09]. Số điện thoại liên hệ:.....

[10]. Họ tên cha/ mẹ/ người giám hộ (đối với trẻ em dưới 6 tuổi): .....

[11]. Mức tiền đóng: ..... [12]. Phương thức đóng: .....

*(Chỉ tiêu [11], [12] chỉ áp dụng đối với người tham gia BHXH tự nguyện)*

[13]. Nơi đăng ký khám bệnh, chữa bệnh ban đầu: *(không áp dụng đối với người tham gia BHXH tự nguyện)* .....

[14]. Trường hợp người tham gia BHYT theo hộ gia đình được giảm trừ mức đóng thì kê khai thêm Phụ lục (Phụ lục kèm theo) và không phải nộp, xuất trình số hộ khẩu, chứng minh thư, thẻ căn cước.

**II. Đối với người đã được cấp mã số BHXH thay đổi thông tin ghi trên số BHXH, thẻ BHYT (người tham gia chỉ kê khai từ chỉ tiêu [01] đến chỉ tiêu [05] dưới đây)**

[01]. Họ và tên (viết chữ in hoa): NGUYỄN HOÀNG GIA BẢO

[02]. Ngày, tháng năm sinh: 14/04/2017

[03]. Giới tính: Nam

[04]. Dân tộc: Kinh

[05]. Quốc tịch: Việt Nam

Kiểm xuất tờ khai    Mở thư mục kiểm xuất...    In    Đóng

Như vậy tôi vừa hướng dẫn quý doanh nghiệp thực hiện lập một bộ hồ sơ bảo hiểm, với nghiệp vụ **Đăng ký đóng, cấp thẻ BHYT đối với người chỉ tham gia BHYT\_Đối tượng tham gia BHYT theo Hộ gia đình** đến hệ thống tiếp nhận bảo hiểm xã hội điện tử bằng phần mềm eBH do công ty Thái sơn cung cấp.

*Chúc các bạn thực hiện thành công.*